

Position de LUCENA

écrit par Webmestre AJEC | 2 décembre 2011



Avant propos :

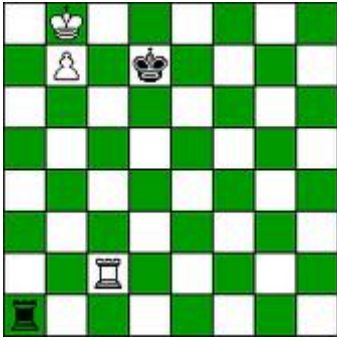
Avant d'entamer l'étude des deux finales de Tours qu'il faut absolument connaître, à savoir les positions de **LUCENA** et **PHILIDOR**, voici un rappel des principes régissant les finales de Tours.

1. L'activité des Tours est un facteur très important, voire déterminant que ce soit pour gagner ou pour annuler.
2. Les Tours doivent être derrière les pions passés, derrière les vôtres pour les pousser et derrière ceux de votre adversaire pour les retenir.
3. Les pions passés doivent être poussés.
4. Si tous les pions sont sur la même aile, l'avantage d'un pion est insuffisant pour gagner.
5. Pour gagner vous devez connaître la position type de **LUCENA**.
6. Pour annuler vous devez connaître la position type de **PHILIDOR**.
7. Le pion passé doit être protégé par le Roi et le Roi adverse doit être tenu à distance autant que possible.

Comme dans beaucoup de finales, les finales de Tours demandent de la technique qui passe obligatoirement par la connaissance des positions fondamentales.

LUCENA et **PHILIDOR** ont été les premiers à poser ces fondamentaux dans des analyses qui plusieurs siècles après font toujours référence.

Luis Ramírez de LUCENA (v.1465 – v.1530) fut un important joueur d'échecs espagnol compositeur d'études d'échecs. Il a écrit le plus ancien ouvrage imprimé sur les échecs, *Repetición de Amores y Arte de Ajedrez*, publié en 1497. C'est le premier traité d'échecs dont on ait conservé le texte. Il a donné son nom à la position de **LUCENA** – bien qu'elle n'apparaisse pas dans son livre – très importante pour la fin de partie Tour et pion contre Tour.



La position de LUCENA

Les caractéristiques sont les mêmes si on voit la position à travers un miroir, ou si le Pion se trouve sur une des colonnes b à g. Le but des Blancs est de promouvoir le pion ou d'obliger les Noirs à sacrifier leur tour contre le Pion, ce qui conduit à une finale techniquement gagnante.

Les Blancs sont parvenus à avancer le Pion jusqu'à la septième rangée, mais ils ne peuvent pas le promouvoir car le Pion est gêné par son propre Roi. Les Blancs aimeraient déplacer le Roi et promouvoir le Pion, mais il ne peuvent le faire vers la colonne a à cause de la Tour noire, ni vers la colonne c, en raison du Roi noir.

Les caractéristiques essentielles de la position sont :

- Le pion peut être sur n'importe quelle colonne sauf a et h.
- Le pion est sur la septième rangée.
- Le roi blanc (*celui avec le pion*) est sur la case de promotion.
- La tour blanche sépare le roi adverse du pion d'au moins une colonne. (*Dans l'exemple le Roi noir n'est pas sur les colonnes a et b*)
- La tour noire est sur la colonne de l'autre côté du Pion. (*C'est le cas ici, la Tour noire est sur la colonne a, le Roi noir sur la colonne d et le pion blanc sépare bien les deux en étant sur la colonne b*)

La méthode gagnante :

Dans la position de LUCENA, les Blancs ont une méthode gagnante qui consiste à interposer la Tour blanche des échecs verticaux de la Tour noire. (*Ici, les échecs de la Tour noire en première rangée – a1, c1, d1, etc. ...*) Pour ce faire, la Tour blanche aura éloigné le Roi noir par un échec intermédiaire (*Ici, en d2*) et se placera sur **la 4ème rangée**.

Cette méthode fonctionne pour toutes les cases du Pion qui se trouve sur la 7ème rangée sauf a7 et h7, elle fonctionne aussi si la Tour blanche se trouve déjà sur **la 4ème rangée**, si les Blancs ont le trait et si la Tour noire ne se trouve pas sur une colonne adjacente au Pion. C'est la seule méthode gagnante, si le camp ayant le pion ne connaît pas cette méthode, il fera nulle.

Il existe aussi une méthode alternative qui ne fonctionne qu'avec les pions sur la colonne c ou f.



Lev ALBURT (U.S.A)



Nikolay KROGIUS (Russie)

Deux grands spécialistes des finales et auteurs de nombreux ouvrages résument la technique gagnante pour le camp ayant le pion par ces 6 étapes, dite aussi méthode de *"construction du pont"*.

- On avance son pion jusqu'en 7ème traverse.

- On écarte le Roi adverse avec sa Tour en dehors du champ d'action.
- On Joue sa Tour en 4ème rangée.
- On écarte son Roi de la colonne de promotion du Pion.
- Sur les échecs adverses, On avance son Roi jusqu'en 5ème rangée, mettant fin aux échecs.
- On interpose sa Tour sur le dernier échec, terminant ainsi le pont.

Les Blancs gagnent – (Luis Ramirez de LUCENA -1497)

your web browser and/or your host do not support iframes as required to display the chessboard; alternatively your wordpress theme might suppress the html iframe tag from articles or excerpts

Les Blancs gagnent – (Luis Ramirez de LUCENA -1497)

your web browser and/or your host do not support iframes as required to display the chessboard; alternatively your wordpress theme might suppress the html iframe tag from articles or excerpts